

石川県にある小さな島「能登島」に こんがしね

2022年春号
能登島コンシェルジュ委員会

CHILLOUT
AT THE NOTOJIMA
WELAND
CAMPSITE



家族で楽しめる
岬の静かなキャンプ場

能登島家族旅行村 Weランド

Weランドには夕日、朝日がキレイに見える海辺の
オートサイトや真夏でも涼しくワイルドな雰囲気
の林間サイト。充実した設備で雨天でも気軽に楽し
めるケビンや最大50名収容可能なBBQハウスも
ありアウトドアを満喫できる施設が盛り沢山!

家族や友人と、遊びに来てね!

オートキャンプ 120 サイト
ケビン 22 棟
BBQハウス 50 名収容

キャンプ用品のレンタルはじめました!

テントやタープはもちろん、おしゃれなイスや
テーブル、うっかり忘れちゃうペグやポール、
あると便利なバーナーやたき火台などなど
キャンプに必要なものをそろえています!

キャンプグッズを中心に売店も充実!

売店では薪や炭などはもちろん快適に過
ごせるよう、虫や暑さ対策グッズ、遊具など
も販売しています。

詳しくはHPを見てね。

<http://www.welandcamp.jp/>

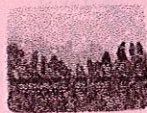
のとしま水族館

～水族館いち押し情報～

企画展

「能登の海 藻場の生きものたち展」

開催期間：4月9日(土)～7月3日(日)



イルカ・アシカショー「ハッピーのとすいイースター」

開催期間：3月19日(土)～5月29日(日)

チャレンジメニュー ※要事前予約

「ペンギン教室」 開催日：5月29日(日)

「星海教室」 開催日：6月26日(日)



対象：小学生とその保護者20名 時間：10:00～15:00

※応募者多数の場合抽選

その他情報

「能登の豊かな星海講座」 開催日：5月22日(日) 時間：13:30～

「ペンギンのお出迎え」 開催日：5月3日(火祝)～5月5日(木祝)

「中学生以下入場無料」 期間：5月5日(木祝) こどもの日

※新型コロナウイルス感染予防のため、一部イベントを中止させていただく場合がございます。
詳細につきましてはホームページをご覧ください。

日本ガラス工芸協会
創立50年記念

「'21日本のガラス展」

前期…5/29まで

後期…6/4～8/28

休館日…第3火曜日、5/30～6/3

観覧料…高校生以上 800円

中学生以下 無料

☆日本ガラス工芸協会会員による
個性豊かな新作を紹介します。

!!関連イベント!!

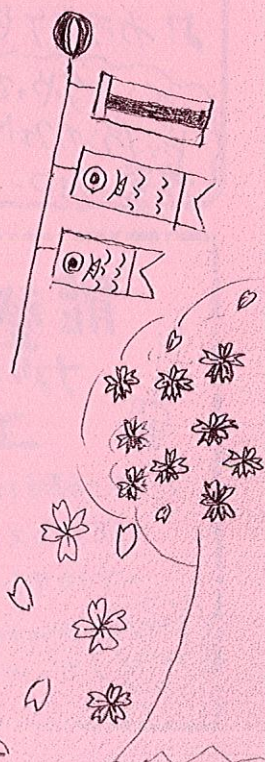
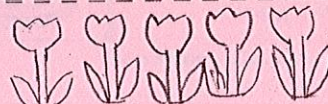
ミュージアムグッズの販売

販売期間…5/9～5/16、8/1～8/8

☆日本ガラス工芸協会会員が制作
した小品を販売します。

石川県能登島ガラス美術館
NOTOJIMA GLASS ART MUSEUM

☎ 0767-84-1175



野草天ぷら祭りのお知らせ


ひさしぶりの開催です。自分達で採った野草を自然の中で天ぷらにして食べます。4月中旬の開催予定です。
 詳しい事が決まったらあらで告知！facebook 能登島コンシェルジュ委員会

お店情報

④ 民宿 堀井 (0767) 84-1324

釣りシーズン到来！
 貸し切り船で御家族、お友達でお楽しみ下さい。
 ・釣り船 22,000円～
 (つりざお、仕掛、エサ等はお客様で御準備下さい)

能登島宿せがわ

さくら魚周プラン 

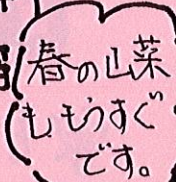
(4月20日～5月31日)

1泊2食付 GWのぞく

11,000円(税込、2名様)
 土鍋魚類めしがついています。
 HPも見てね♪
<https://notojima.com/>
 0767-84-1022

島の宿 えのめ荘

0767-84-1344

④ 天端焼の宿  (春の山菜もむすくです。)

宿泊 1泊2食
 2名様お一人 10780円(税込)
 3名様 " 9680円(税込)


日帰り、昼食 4名様以上 5500円

ドッグランカフェ MOMO tel 84-1072

- ☺ 手作りパンが自慢!
- ☺ パンケーキが一番人気!
- ☺ ランチも充実!

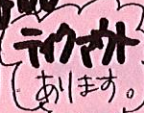
♪カラオケBOXもある♪

Instagram、Twitter、LINE、Facebook、TikTok、YouTube、YouTubeチャンネル、検索ワード「能登島」



羊食レストラン おいがら食堂

毎が見える羊食レストランです。
 能登牛入りハンバーグや、
 三層煮をご用意しております。

ランチ 991円 11:00-15:00
 ディナー 1491円 要予約 
 定休日 毎週火曜日

0767-84-1090

生そば 槐 スミレ

<季節のそば>
 3月中旬～「桜切り」
 4月中旬～「上もぎ切り」
 11時～15時
 水曜定休
 0767-84-0655

能登島 ガラス 工房

ガラス体験に挑戦してみよう☆

- ・吹きガラス
- ・サンドブラスト
- ・アクセサリー
- ・お絵かきコースター

ご予約は <https://www.notojimaglass.com>
 TEL 0767-84-1180

おつくばいす 意味 正座

おつかいす おつかいす



茶の湯中

おつかいす おつかいす

おつかいす おつかいす

編集後記

Weラントめ江頭です。早いもので、東京から能登島へ赴いて2年が経ちました。緊張の面持ちで中学へ入学した娘も4月で3年生。今では、能登島の方言を自然に言話し教えてくれるほどになりました。

まだまだ「しび」といコトですか？
 「んかい内」の紙面を通して訪れる皆さまが、春の能登島を存分に楽しんでくれることを願っています。